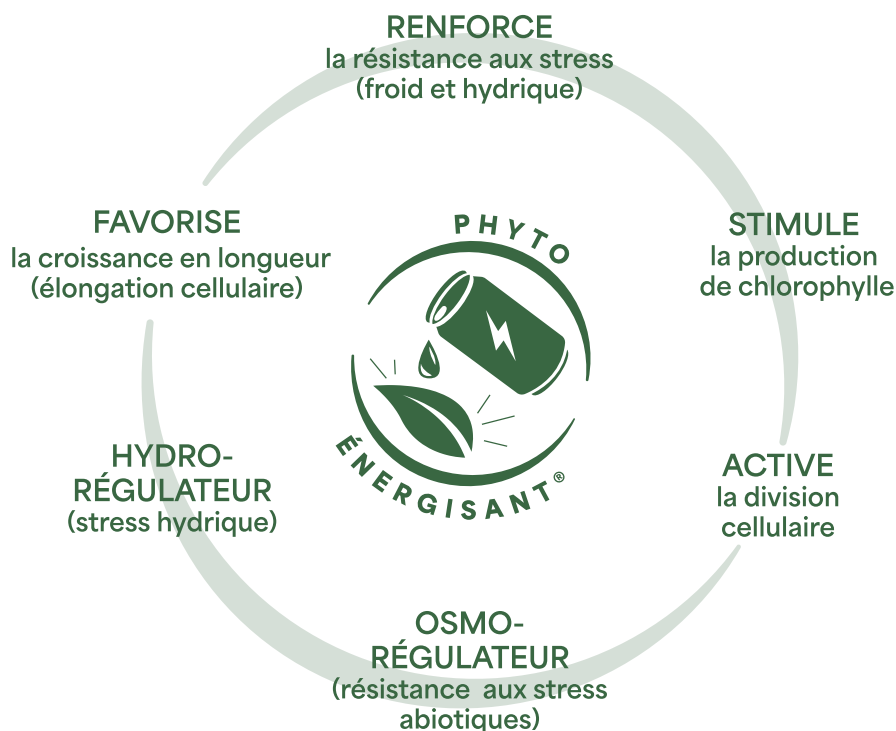


# ULTRALG S

Phyto-énergisant® Azote riche en soufre assimilable



ULTRALG® (Extrait d'algues liquide de variété ascophyllum nodosum obtenu par hydrolyse alcaline AMM n°1200941)

## Intérêts agronomiques

### ✓ Rôles des éléments

### ✓ Rôles de l'extrait d'algue

**Phyto-énergisant®** (anti-stress et défense de la plante)




**Mouillabilité** (étalement)

**Adhésivité** (résistance au lessivage et les matières actives sont maintenues plus longtemps sur le lieu d'assimilation)

**Humectante** (ralentit l'évaporation de l'eau à la surface de la feuille et évite les cristallisations)

**Taux d'absorption et d'assimilation maximal**

# Application/Utilisation

 Céréales	5 L/ha	1 à 2 applications de 5L/ha De montaison à fin floraison → idéalement à dernière feuille
 Crucifères : colza, choux, choux-fleurs, moutarde	5 L/ha	Dès le stade 4-6 feuilles Colza : répéter l'application au stade début montaison jusqu'au stade boutons accolés (ne pas traiter pendant la floraison). A renouveler plusieurs fois de C1 à D2
 Betterave sucrière, fourragère, épinard, poireaux, oignons	5 L/ha	2 applications à partir du stade 4-6 feuilles à renouveler 15 jours plus tard.

- Utiliser 150L d'eau minimum.
- L'utilisation d'un anti-mousse n'est pas nécessaire.
- Traiter par temps poussant en dehors des périodes chaudes de la journée sur végétation sèche.
- La formulation d'ULTRA'VERDE assure une pénétration rapide dans la cuticule de la plante.
- Eviter les grosses gouttes qui peuvent provoquer des brûlures.

ULTRALG S contient l'additif agronomique homologué ULTRALG®. Il s'agit d'un extrait d'algues brunes de variété *ascophyllum nodosum* obtenu par hydrolyse alcaline.

ULTRALG S contient du THIOSULFATE D'AMMONIUM en solution qui permet de mobiliser toutes les réserves du sol et de la plante.

ULTRALG S a un effet nutritionnel immédiat et augmente la concentration en soufre des tissus végétaux. L'apport soufré influe ainsi positivement sur l'assimilation et la métabolisation de l'azote, c'est la synergie Azote - Soufre.

ULTRALG S équilibre, intensifie la nutrition végétale et ainsi participe à l'élaboration de la qualité des céréales (PS, protéines, calibrage ....

ULTRALG S de par sa formulation, assure une pénétration rapide des fongicides dans la cuticule de la plante (Faire un test avant tout nouveau mélange).

## Caractéristiques

**ENGRAIS NFU 44204 - engrais inorganique avec additif agronomique**

ULTRALG Liquide® (Concentré soluble d'extraits d'algues *Ascophyllum Nodosum* obtenu par extraction alcaline AMM n°1200941)

PRODUIT UTILISABLE EN AB EN APPLICATION DU RCE2018/848

### Composition :

AZOTE sous forme ammoniacale : 9.3%

ANHYDRIDE SULFURIQUE (SO<sub>3</sub>) soluble dans l'eau : 51.8%

Quantité d'additif agronomique : 5%

Densité : 1,18

**20 L**

Utilisation : Foliaire

